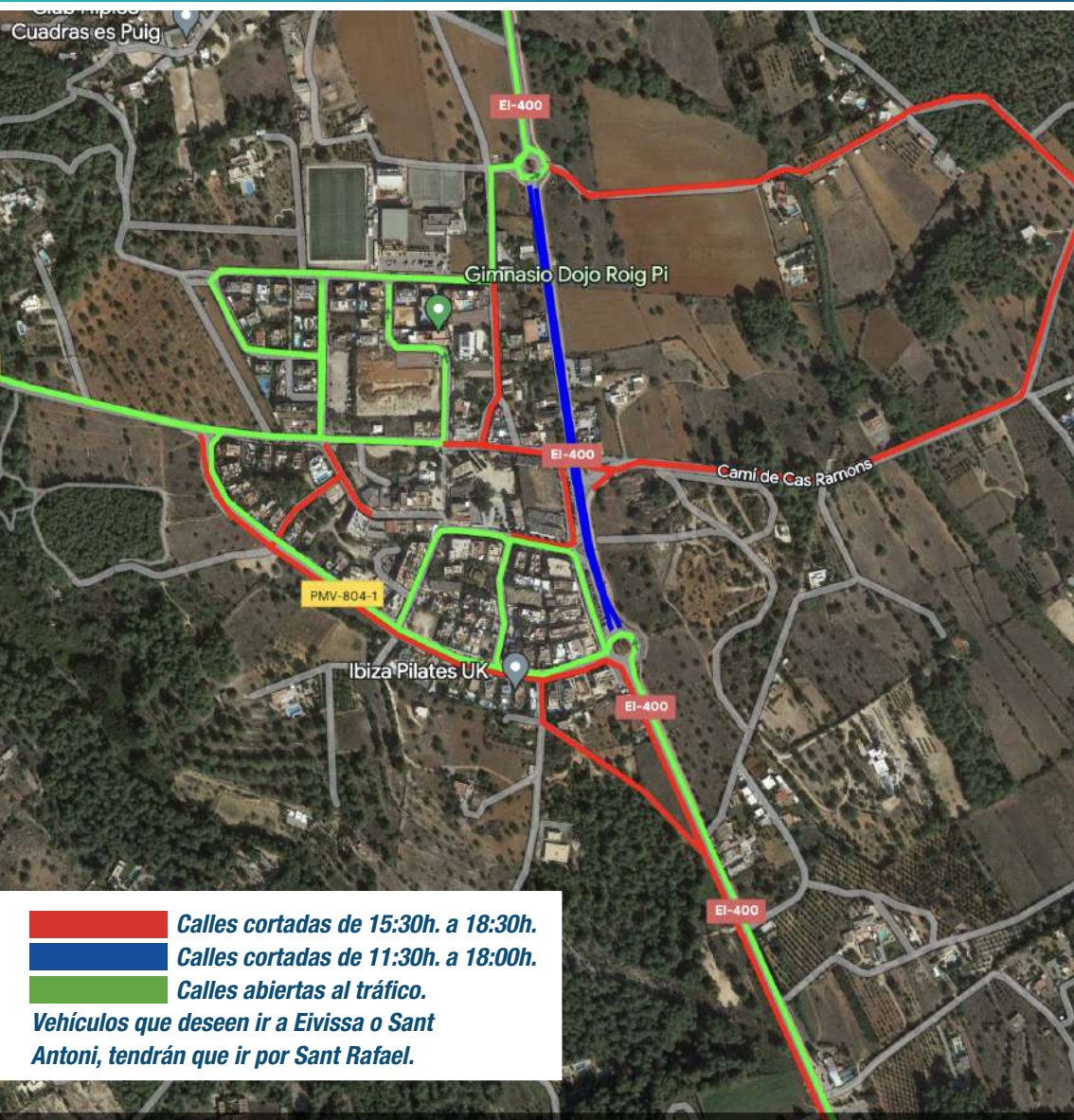





SÁBADO 13 ABRIL 2024

INFORMACIÓN CIUDADANA
Cortes de calle - Santa Gertrudis



-  **Calles cortadas de 15:30h. a 18:30h.**
-  **Calles cortadas de 11:30h. a 18:00h.**
-  **Calles abiertas al tráfico.**

Vehículos que deseen ir a Eivissa o Sant Antoni, tendrán que ir por Sant Rafael.

SÁBADO 13 ABRIL 2024

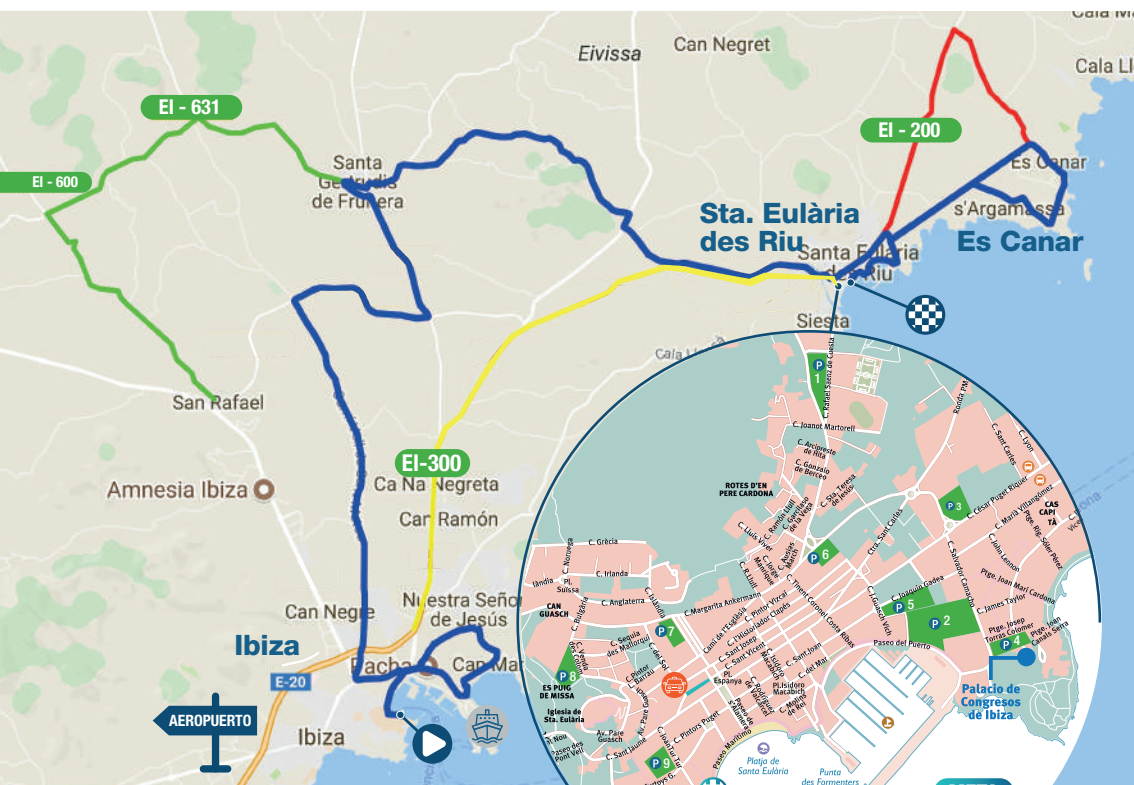
INFORMACIÓN CIUDADANA

Vías alternativas

- Circuito Maratón.
- Vías alternativas para salir de Santa Gertrudis hacia Eivissa o Sant Antoni.

El sábado 13 de abril desde las **15:00h. hasta las 21:00h.** se sucederán diferentes cortes de tráfico debido al evento deportivo. Utiliza las zonas de parking recomendadas.

- Vías alternativas para entrar en Santa Eulalia para los vehículos que vengan de Eivissa.
- Vías alternativas para ir de Santa Eulalia a Es Canar.



TAXI

PARADA TAXI - C. Sant Vicent (Sta. Eulària)

- Radiotaxi Eivissa: 971 39 84 83
- Radiotaxi Sant Josep: 971 80 00 80
- Radiotaxi Sant Antoni: 971 34 37 64
- Radiotaxi Santa Eulària: 971 33 33 33
- Radiotaxi Sant Joan: 971 33 33 33

P PARKING

- PARKING 1** Polideportiu Municipal Sta. Eulària.
- PARKING 2** Calle Salvador Camacho.
- PARKING 3** C. de Sant Jaume - C. César Puget Riquer. *Acceso recomendado hasta las 16:30 h. Salida de vehículos restringida hasta las 20:30 h*
- PARKING 4** C. Pare Vicent Costa. *Acceso recomendado hasta las 16:30 h.*
- PARKING 5** C. Joaquín Gadea. *Acceso recomendado hasta las 16:30 h.*
- PARKING 6** C. Historiador Clapés
- PARKING 7** Carrer de s'Església - C. Margarita Ankermann. *Parking de pago.*
- PARKING 8** C. Venda des Colome - Puig de Missa.
- PARKING 9** C. Doctor R. Curtoys G. - C. Joan Tur Tur. *Acceso recomendado hasta las 16:30 h.*