

SÁBADO 13 ABRIL 2024

INFORMACIÓN CIUDADANA

Cortes de calle - Es Canar

Los cortes se harán de 16:30h. a 21:00h.

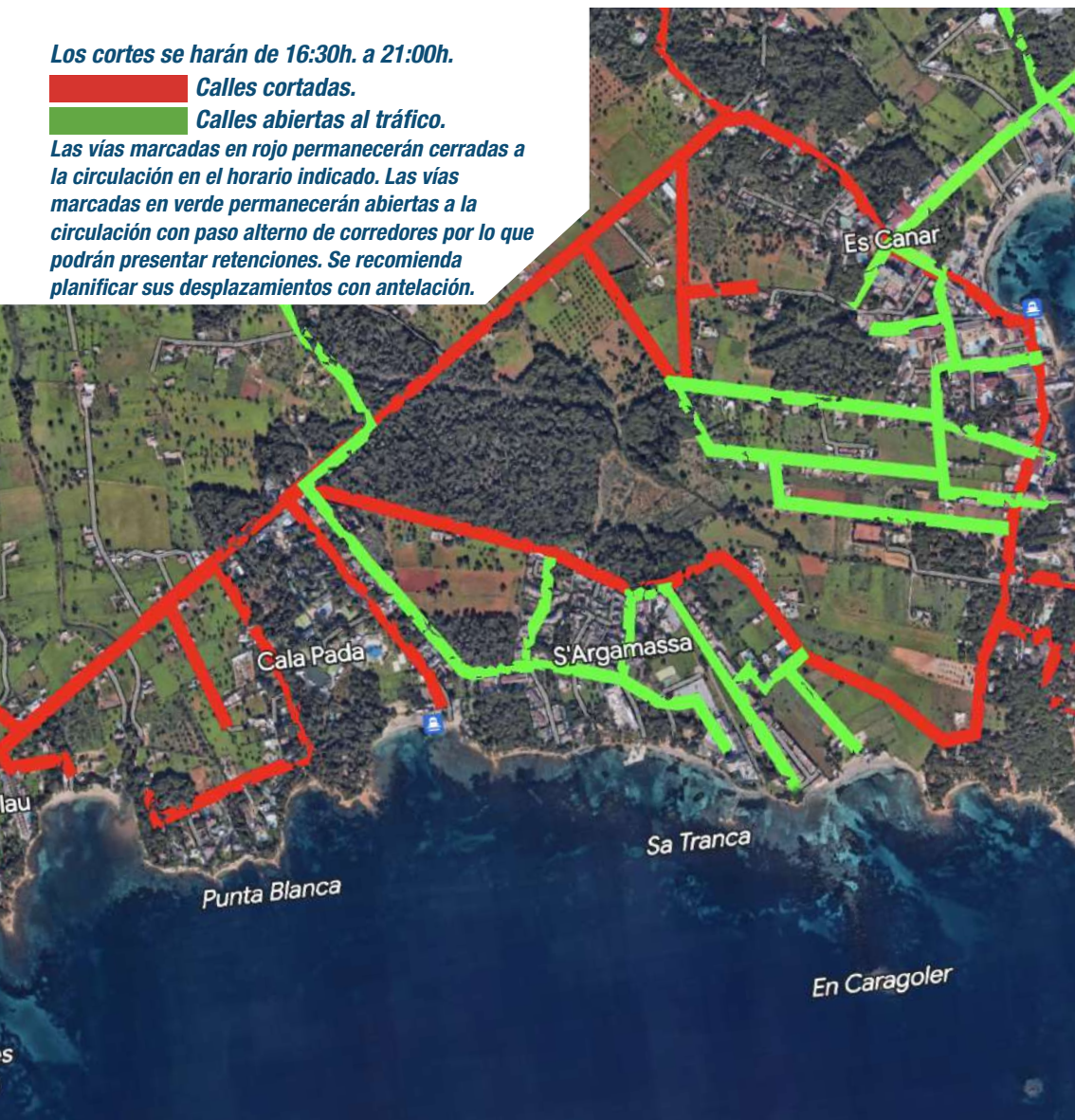


Calles cortadas.



Calles abiertas al tráfico.

Las vías marcadas en rojo permanecerán cerradas a la circulación en el horario indicado. Las vías marcadas en verde permanecerán abiertas a la circulación con paso alterno de corredores por lo que podrán presentar retenciones. Se recomienda planificar sus desplazamientos con antelación.



SÁBADO 13 ABRIL 2024

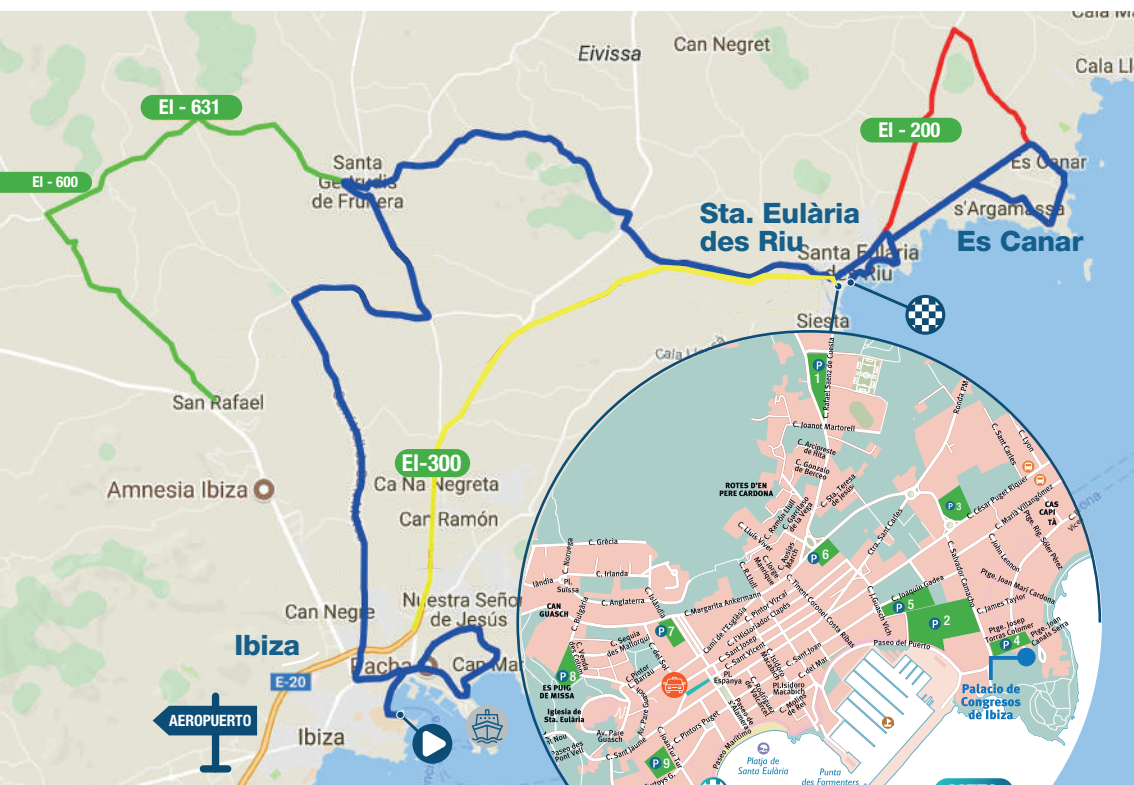
INFORMACIÓN CIUDADANA

Vías alternativas

- Circuito Maratón.
- Vías alternativas para salir de Santa Gertrudis hacia Eivissa o Sant Antoni.

El sábado 13 de abril desde las **16:30h. hasta las 21:00h.** se sucederán diferentes cortes de tráfico debido al evento deportivo. Utiliza las zonas de parking recomendadas.

- Vías alternativas para entrar en Santa Eulalia para los vehículos que vengan de Eivissa.
- Vías alternativas para ir de Santa Eulalia a Es Canar.



TAXI

PARADA TAXI - C. Sant Vicent (Sta. Eulària)

Radiotaxi Eivissa: 971 39 84 83
 Radiotaxi Sant Josep: 971 80 00 80
 Radiotaxi Sant Antoni: 971 34 37 64
 Radiotaxi Santa Eulària: 971 33 33 33
 Radiotaxi Sant Joan: 971 33 33 33



P PARKING

- PARKING 1** Polideportiu Municipal Sta. Eulària.
- PARKING 2** Calle Salvador Camacho.
- PARKING 3** C. de Sant Jaume - C. César Puget Riquer. *Acceso recomendado hasta las 16:30 h. Salida de vehículos restringida hasta las 20:30 h*
- PARKING 4** C. Pare Vicent Costa. *Acceso recomendado hasta las 16:30 h.*
- PARKING 5** C. Joaquín Gadea. *Acceso recomendado hasta las 16:30 h.*
- PARKING 6** C. Historiador Clapés
- PARKING 7** Carrer de s'Església - C. Margarita Ankermann. *Parking de pago.*
- PARKING 8** C. Venda des Colome - Puig de Missa.
- PARKING 9** C. Doctor R. Curtoys G. - C. Joan Tur Tur. *Acceso recomendado hasta las 16:30 h.*